

Design S8469 / Türkisfarbener Fichu



Größe: 180 cm breit und 50 cm lang

Material: Schachenmayr original Egypto Cotton (100% Baumwolle, Lauflänge ca. 180 m/50 g), 150 g Fb 00165 ocean. Von Milward Stricknadeln Nr. 4 und 4,5, eine Milward Häkelnadel Nr. 4–4,5

Grundmuster: Kleines Perlmuster mit Nadeln Nr. 4. 1 M rechts, 1 M links im Wechsel stricken. Die M in jeder R versetzen.

Ajourborte: Mit Nadeln Nr. 4,5 nach der Strickschrift arbeiten. Rapport teilbar durch 6. Die seitlichen Zunahmen sind eingezeichnet. In den Rückr die M stricken, wie sie erscheinen, die Umschläge links stricken. Die 1.–36. R 1x stricken. Weitere Erklärungen finden Sie in der Anleitung.

Maschenproben: (Grundmuster) 17–18 M und 36–40 R = 10 x 10 cm.

(Ajourborte) 13 M und 36 R = 10 x 12 cm

Bei abweichender Maschenprobe entsprechend dickere oder dünnere Nadeln verwenden.

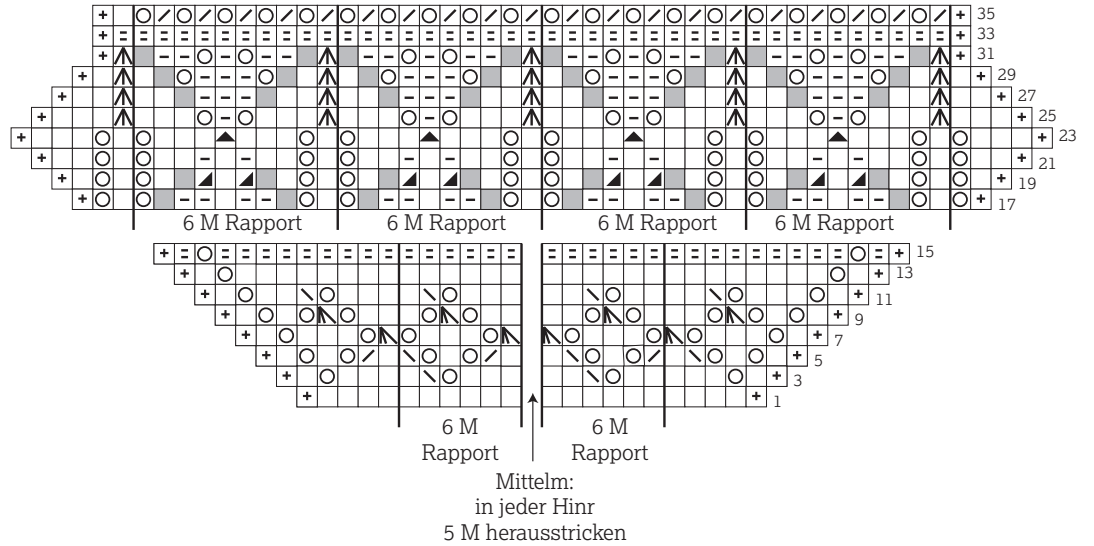
ANLEITUNG

Für das **Mittelteil** 3 M mit Nadel Nr. 4 anschlagen und im Grundmuster stricken, dabei in jeder Hinr beidseitig aus der Randm 1 M herausstricken. Wenn 105 M auf der Nadel sind die Arbeit in 3 Teile teilen: die mittleren 35 M stilllegen beidseitig über je 35 M die Flügel getrennt stricken. Am Außenrand weiterhin die Zunahmen arbeiten, am Innenrand verkürzte R arbeiten. Hierfür vor den stillgelegten Mittel-M * die Arbeit wenden und die M anziehen (wie bei einer Bumerangferse), dass sie doppelt liegt und im Grundmuster zurückstricken. An der Außenkante 1 M zunehmen, dann bis 1 M vor der überzogenen M der Vor-R stricken, d. h. es ist noch 1 normale und 1 überzogene M übrig. Ab * stets wiederholen, bis alle M verstrickt sind (= Flügel). Dann über alle M stricken. Die M vom 1. Flügel und die 35 Mittel-M stilllegen und den 2. Flügel gegengleich arbeiten. Wenn alle M verstrickt sind noch 1 Rückr über alle M stricken. **Den Rand abhäkeln:** Mit der Häkelnadel ** durch 2 M stechen, den Faden holen, 1 feste M und 2 Luftm häkeln, ab ** bis zum Ende wiederholen, bis noch 1 M übrig ist. Diese M ist die 1. M der **Ajourborte**. Mit Nadel Nr. 4,5 aus der 1. Seite 135 M, aus der Spitze 5 M, aus der 2. Seite 135 M auffassen = 275 M. 1 Rückr rechte M, dann die Borte nach der Strickschrift arbeiten: 5 M vor dem Rapport, 22x den Rapport, aus der Mittel-M 5 M herausstricken, die 2. Seite ab Mittel-M gegengleich arbeiten und die Zunahme am R-Ende arbeiten (siehe Strickschrift). In jeder folgenden Hinr aus der Mittel-M 5 M herausstricken und die zugenommenen M dem Ajourmuster anpassen. Nach 16 R der Strickschrift sind in der Mitte 32 M zugenommen, seitlich je 7 M zugenommen = 321 M. Für das Blattmotiv die 17.–36. R nach der Strickschrift arbeiten: Randm, mit dem Umschlag vor dem Rapport beginnen, 53x den Rapport, enden mit 1 M rechts, Umschlag, Randm. Diese Borte ohne Zunahmen arbeiten. Nach der 36. R den Rand abhäkeln, wie zuvor beschrieben.

Fertigstellung: Das Tuch spannen und unter feuchten Tüchern trocknen lassen.

Design S8479 / Türkisfarbener Fichu

Ajourborte



- ⊕ = 1 Randm
- ⊖ = 1 linke M
- = 1 rechte M
- = 1 Umschlag
- ⊞ = 1 Krausrippe:
Hin- und Rückr rechte M
- ⊞ = 2 M rechts zusammenstricken
- ⊞ = 2 M rechts überzogen zusammenstricken:
1 M abheben, 1 M rechts stricken
und die abgehobene M darüber ziehen
- ⊞ = 3 M rechts überzogen zusammenstricken:
1 M abheben, 2 M rechts zusammenstricken
und die abgehobene M darüber ziehen
- ⊞ = 3 M rechts überzogen zusammenstricken:
2 M zusammen wie zum Rechtsstricken
abheben, 1 M rechts stricken und die 2
abgehobenen M darüber ziehen
- ⊞ = 2 M links zusammenstricken
- ⊞ = 3 M links zusammenstricken
- = keine M, nicht mitzählen

